

INFORME DE ACOMPANHAMENTO DE MERCADO

Semana 32 de 2011
(5 a 11 de agosto)

Superintendência de Acompanhamento de Mercado

Coordenação de Cinema e Vídeo – CCV

Os dados foram extraídos do Sistema de Acompanhamento da Distribuição em Salas de Exibição.

Consolidação realizada em 19/08/2011.

As análises foram feitas com base nas informações fornecidas pelas empresas distribuidoras registradas na Agência Nacional do Cinema.

Tabela 1 – Semana 32

Indicador	2011 – 5 a 11 de agosto				
	Total	Brasileiros		Estrangeiros	
		Quantidade	%	Quantidade	%
Público	3.613.558	633.733	17,5%	2.979.825	82,5%
Renda (R\$)	37.964.951,44	6.031.907,28	15,9%	31.933.044,16	84,1%
PMI (R\$)	10,51	9,52	-	10,72	-
Títulos exibidos	92	23	25,0%	69	75,0%
Salas/Título (média)	36	32	-	38	-

Tabela 2 – Comparativos

2011 - Semana 31 – 29 de julho a 4 de agosto						Variação		
Indicador	Total	Brasileiros		Estrangeiros		Total	Brasileiros	Estrangeiros
		Quantidade	%	Quantidade	%			
Público	3.359.959	863.889	25,7%	2.496.070	74,3%	7,5%	-26,6%	19,4%
Renda (R\$)	35.555.408,83	8.384.531,44	23,6%	27.170.877,39	76,4%	6,8%	-28,1%	17,5%
PMI (R\$)	10,58	9,71	-	10,89	-	-0,7%	-1,9%	-1,6%
Títulos exibidos	94	22	23,4%	72	76,6%	-2,1%	4,5%	-4,2%
Salas/Título (média)	33	29	-	34	-	10,1%	9,6%	10,6%

2010 - Semana 32– 6 a 12 de agosto						Variação		
Indicador	Total	Brasileiros		Estrangeiros		Total	Brasileiros	Estrangeiros
		Quantidade	%	Quantidade	%			
Público	2.499.046	222.306	8,9%	2.276.740	91,1%	44,6%	185,1%	30,9%
Renda (R\$)	23.425.925,43	1.946.945,98	8,3%	21.478.979,45	91,7%	62,1%	209,8%	48,7%
PMI (R\$)	9,37	8,76	-	9,43	-	12,1%	8,7%	13,6%
Títulos exibidos	99	25	25,3%	74	74,7%	-7,1%	-8,0%	-6,8%
Salas/Título (média)	29	13	-	35	-	23,7%	156,3%	7,6%

Obs. Os dados do filme **Ilusões óticas**, da estreante **Tucumán**, não foram informados até o fechamento desse informe.

Mesmo com a estreia do filme **Não se preocupe, nada vai dar certo**, da **Imagem (Wmix)**, o cinema brasileiro apresentou queda de 26,6% de público se comparado com a semana anterior. Porém, em relação ao mesmo período de 2010, houve um aumento expressivo, de mais de 180%, o que demonstra o bom rendimento dos filmes brasileiros no ano.

Até a semana 32, observa-se que o público de 2011 é quase duas vezes maior que o do ano passado. Em 2010, até o referido período, houve 41 estreias brasileiras contra 45 em 2011, e o público dos filmes lançados foi de 6.045.815 e 12.574.565 espectadores, respectivamente.

Tabela 3 - Acumulado do Ano – 2011 / 2010

2011 - Semana 01 a 32 (de 31/12/2010 a 11/08/2011)					
Indicador	Público	Renda (R\$)	Participação de público	Participação de renda	P.M.I.
Brasileiros	13.045.015	119.556.110,72	14,1%	12,9%	R\$ 9,16
Estrangeiros	79.699.983	808.262.283,03	85,9%	87,1%	R\$ 10,14
Total	92.744.998	927.818.393,75	100,0%	100,0%	R\$ 10,00

2010 - Semana 01 a 32 (de 01/01/2010 a 12/08/2010)					
Indicador	Público	Renda (R\$)	Participação de público	Participação de renda	P.M.I.
Brasileiros	7.240.034	59.458.505,48	8,9%	7,8%	R\$ 8,21
Estrangeiros	74.296.157	703.992.169,91	91,1%	92,2%	R\$ 9,48
Total	81.536.191	763.450.675,39	100,0%	100,0%	R\$ 9,36

Variação 2011 / 2010			
Indicador	Público	Renda	P.M.I.
Brasileiros	80,2%	101,1%	11,6%
Estrangeiros	7,3%	14,8%	7,0%
Total	13,7%	21,5%	6,8%

Gráfico 1 – Comparativo de Público por Semana

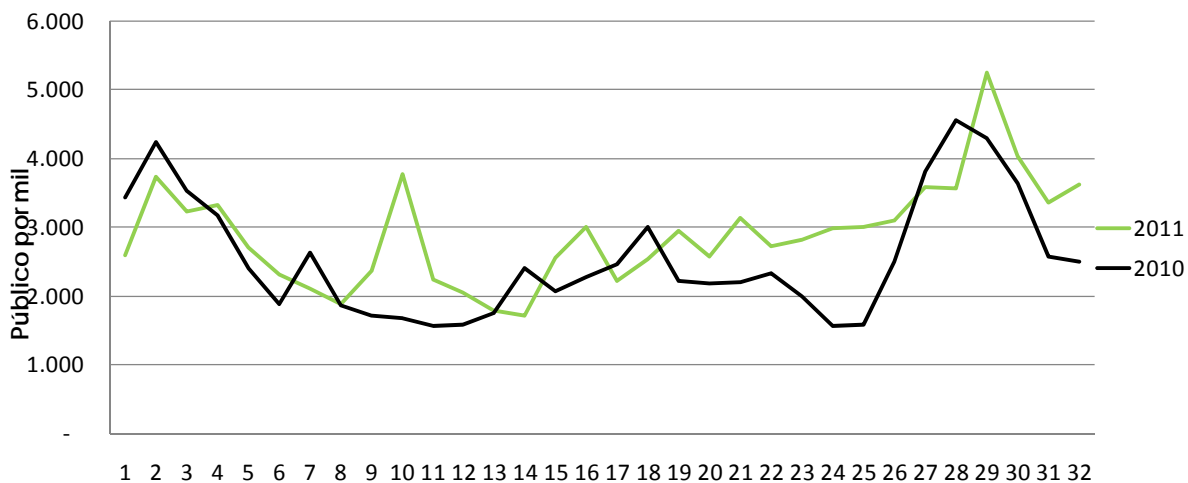


Tabela 4 – 20 Maiores Bilheterias da Semana (nº de ingressos)

#	Título (posição na semana anterior / nº semanas no Top 20)	Distribuidora	Semanas	País	Cópias	Salas	Público	Público/ Sala	Renda (R\$)	PMI (R\$)	Público acumulado	Variação % público (semana anterior)
1	Os smurfs (-1)	Sony (Columbia)	Estreia	EUA	559	618	1.521.064	2.461	16.131.218,88	10,61	1.521.064	-
2	Capitão América: o primeiro vingador (1/2)	Paramount/Universal	2	EUA	223	541	776.690	1.435	9.171.740,00	11,81	2.110.034	-41,7%
3	Assalto ao Banco Central (3/3)	Fox	3	Brasil	283	287	318.760	1.110	3.098.844,00	9,72	1.479.061	-33,5%
4	Harry Potter e as relíquias da morte – parte 2 (2/4)	Warner	4	EUA	531	516	292.725	567	2.833.615,00	9,68	5.375.405	-53,4%
5	Cilada.com (4/5)	Downtown (Freespirit)	5	Brasil	251	253	217.326	858	2.058.750,28	9,47	2.726.286	-41,2%
6	Quero matar meu chefe (-1)	Warner	Estreia	EUA	109	110	169.474	1.540	1.795.445,00	10,59	170.017	-
7	Não se preocupe, nada vai dar certo (-1)	Imagem (Wmix)	Estreia	Brasil	121	121	83.969	693	803.397,00	9,57	83.969	-
8	Os pinguins do papai (5/6)	Fox	6	EUA	177	177	59.165	334	472.874,00	7,99	2.007.487	-65,1%
9	Meia-noite em Paris (8/8)	Paris (SM)	8	EUA	76	76	38.964	512	429.421,10	11,02	1.085.480	-43,4%
10	Melancolia (-1/2)	Califórnia (Antonio Fernandes)	Estreia	Dinamarca	24	32	30.771	961	337.845,70	10,98	34.829	-
11	Transformers: o lado oculto da lua (7/7)	Paramount/Universal	6	EUA	75	75	21.529	287	198.286,00	9,21	3.114.671	-74,5%
12	Carros 2 (6/8)	Disney	8	EUA	145	147	21.495	146	144.271,50	6,71	3.359.777	-79,1%
13	Mamute (-1)	Imovision (Tag Cultural/Reserva Nacional)	Estreia	França	2	5	7.004	1.400	77.792,60	11,11	7.078	-
14	A inquilina (9/3)	Paris (SM)	3	EUA	15	15	3.464	230	34.114,16	9,85	68.810	-80,8%
15	O casamento do meu ex (11/2)	Paris (SM)	2	EUA	11	11	3.193	290	34.526,90	10,81	15.351	-72,2%
16	Qualquer gato (13/9)	Disney	9	Brasil	17	17	2.954	173	18.660,00	6,32	1.170.203	-54,9%
17	Kung Fu panda 2 (10/10)	Paramount/Universal	9	EUA	32	32	2.716	84	13.617,00	5,01	3.016.764	-81,2%
18	Minhas tardes com Margueritte (21/3)	Imovision (Tag Cultural/Reserva Nacional)	11	França	6	6	2.686	447	26.990,75	10,05	48.817	-9,4%
19	A casa verde (38/3)	Accorde Audiovisuais	67	Brasil	2	2	2.571	1.285	7.546,00	2,94	42.890	386,9%
20	Filhos de João, admirável mundo novo baiano (16/3)	Pipa	3	Brasil	10	18	2.523	140	21.584,50	8,56	12.409	-44,8%

Obs. *O SADIS considera apenas o número de cópias em película. A diferença entre nº de cópias e nº de salas corresponde às exibições em formato digital / 3D.

Tabela 5 – Outras Estreias da Semana

Título	Distribuidora	País	Cópias*	Salas	Público	Público/ Sala	Renda (R\$)	PMI (R\$)
Ilusões óticas	Tucumán	Chile	ND	ND	ND	ND	ND	ND
Pré-estreias								
Super 8	Paramount/Universal	EUA	7	9	622	69	9.264,00	14,89
A árvore da vida	Imagem (Wmix)	EUA	8	8	310	39	2.005,00	6,47

Obs. *O SADIS considera apenas o número de cópias em película. A diferença entre nº de cópias e nº de salas corresponde às exhibições em formato digital / 3D.

Tabela 6 – Participação dos Filmes com Maior Público na Semana

#	Título	Distribuidora	Público	Participação no público da semana	Participação acumulada
1	Os smurfs	Sony (Columbia)	1.521.064	42,1%	42,1%
2	Capitão América: o primeiro vingador	Paramount/Universal	776.690	21,5%	63,6%
3	Assalto ao Banco Central	Fox	318.760	8,8%	72,4%
4	Harry Potter e as relíquias da morte – parte 2	Warner	292.725	8,1%	80,5%
5	Cilada.com	Downtown (Freespirit)	217.326	6,0%	86,5%

Tabela 7 - Filmes Brasileiros Exibidos na Semana

#	Título	Gênero	Distribuidora	Lançamento	Semanas	Cópias	Salas	Público	Renda (R\$)
1	Assalto ao Banco Central	Ficção	Fox	22/7/2011	3	283	287	318.760	3.098.844,00
2	Cilada.com	Ficção	Downtown (Freespirit)	8/7/2011	5	251	253	217.326	2.058.750,28
3	Não se preocupe, nada vai dar certo	Ficção	Imagem (Wmix)	5/8/2011	Estreia	121	121	83.969	803.397,00
4	Qualquer gato	Ficção	Disney	10/6/2011	9	17	17	2.954	18.660,00
5	A casa verde	Ficção	Accorde Audiovisuais	30/4/2010	67	2	2	2.571	7.546,00
6	Filhos de João, admirável mundo novo baiano	Documentário	Pipa	22/7/2011	3	10	18	2.523	21.584,50
7	Brasil animado 3D	Animação	Imagem (Wmix)	21/1/2011	29	10	10	2.231	6.720,00
8	Eu e meu guarda-chuva	Ficção	Fox	8/10/2010	44	2	2	994	3.008,00
9	Mamonas para sempre	Documentário	Europa (Cannes)	17/6/2011	8	1	1	392	1.317,00
10	Lope	Ficção	Warner	4/3/2011	23	5	5	331	2.421,00
11	De pernas pro ar	Ficção	Downtown (Freespirit)	31/12/2010	32	5	5	321	928,00
12	Diário de uma busca	Documentário	Videofilmes	2/8/2011	2	2	2	283	1.052,50
13	A falta que nos move	Ficção	Espaço Filmes (Spectateur)	1/7/2011	6	-	3	278	3.038,50
14	No olho da rua	Ficção	Leão Filmes	13/5/2011	13	1	1	220	676,00
15	Estamos juntos	Ficção	Imagem (Wmix)	3/6/2011	10	2	2	131	690,00
16	O Grilo Feliz e os Insetos Gigantes	Animação	Fox	9/1/2009	135	1	1	122	402,00
17	Todo mundo tem problemas sexuais	Ficção	Filmes do Estação	13/5/2011	13	-	1	116	968,00
18	Quebrando o tabu	Documentário	Espaço Filmes (Spectateur)	3/6/2011	10	-	2	101	988,50
19	As doze estrelas	Ficção	Polifilmes	13/5/2011	13	1	1	38	274,00
20	Não se pode viver sem amor	Ficção	Pandora (Providence)	6/5/2011	14	1	1	32	247,00
21	Corpos celestes	Ficção	Panda	11/3/2011	22	1	1	18	210,00
22	Belair	Documentário	Pipa	10/6/2011	9	1	1	11	105,00
23	Tropa de elite 2	Ficção	Zazen	8/10/2010	44	1	1	11	80,00
Total						718	738	633.733	6.031.907,28

Tabela 8 - Desempenho das Distribuidoras na Semana

Distribuidora	Títulos	% de títulos	Cópias	% de cópias	Salas	% de salas	Público	% de público	Renda bruta (R\$)	% de renda bruta
Sony (Columbia)	4	4,3%	566	19,4%	625	18,7%	1.522.302	42,1%	16.138.869,88	42,5%
Paramount/Universal	6	6,5%	340	11,6%	660	19,7%	802.036	22,2%	9.396.593,00	24,8%
Warner	4	4,3%	649	22,2%	635	19,0%	464.233	12,8%	4.639.886,00	12,2%
Fox	7	7,6%	479	16,4%	483	14,4%	382.146	10,6%	3.590.381,00	9,5%
Downtown (Freespirit)	2	2,2%	256	8,8%	258	7,7%	217.647	6,0%	2.059.678,28	5,4%
Imagem (Wmix)	7	7,6%	199	6,8%	199	6,0%	88.212	2,4%	823.881,25	2,2%
Paris (SM)	8	8,7%	113	3,9%	113	3,4%	46.411	1,3%	504.602,16	1,3%
Califórnia (Antonio Fernandes)	4	4,3%	29	1,0%	37	1,1%	31.308	0,9%	340.986,70	0,9%
Disney	4	4,3%	195	6,7%	197	5,9%	26.807	0,7%	176.136,00	0,5%
Imovision (Tag Cultural/Reserva Nacional)	13	14,1%	39	1,3%	57	1,7%	18.845	0,5%	195.540,12	0,5%
Accorde Audiovisuais	1	1,1%	2	0,1%	2	0,1%	2.571	0,1%	7.546,00	0,0%
Pipa	2	2,2%	11	0,4%	19	0,6%	2.534	0,1%	21.689,50	0,1%
Playarte	4	4,3%	13	0,4%	13	0,4%	1.817	0,1%	13.511,60	0,0%
Esfera produções	2	2,2%	5	0,2%	5	0,1%	1.754	0,0%	19.512,54	0,1%
Lume	1	1,1%	1	0,0%	7	0,2%	1.212	0,0%	10.379,88	0,0%
Europa (Cannes)	3	3,3%	5	0,2%	7	0,2%	820	0,0%	3.807,53	0,0%
Filmes da Mostra	3	3,3%	3	0,1%	3	0,1%	495	0,0%	4.678,50	0,0%
Espaço Filmes (Spectateur)	2	2,2%	0	0,0%	5	0,1%	379	0,0%	4.027,00	0,0%
Filmes do Estação	2	2,2%	1	0,0%	2	0,1%	378	0,0%	3462,50	0,0%
Petrini	1	1,1%	0	0,0%	1	0,0%	366	0,0%	2.594,00	0,0%
Serendip	2	2,2%	5	0,2%	5	0,1%	288	0,0%	2.042,50	0,0%
Videofilmes	1	1,1%	2	0,1%	2	0,1%	283	0,0%	1.052,50	0,0%
Ab Filmes	1	1,1%	1	0,0%	1	0,0%	274	0,0%	1.494,00	0,0%
Leão Filmes	1	1,1%	1	0,0%	1	0,0%	220	0,0%	676,00	0,0%
Pandora (Providence)	3	3,3%	2	0,1%	4	0,1%	153	0,0%	1.359,00	0,0%
Polifilmes	1	1,1%	1	0,0%	1	0,0%	38	0,0%	274,00	0,0%
Panda	1	1,1%	1	0,0%	1	0,0%	18	0,0%	210,00	0,0%
Zazen	1	1,1%	1	0,0%	1	0,0%	11	0,0%	80,00	0,0%
Tucumán	1	1,1%	ND	ND	ND	ND	ND	ND	ND	ND
Total	92	100,0%	2.920	1	3.344	100%	3.613.558	100%	37.964.951,44	100%

Obs.: O total de salas não indica o número total de salas de exibição, pois uma sala pode ser ocupada por mais de um título simultaneamente

Tabela 9 - Desempenho das Distribuidoras na Semana – Filmes Brasileiros

Distribuidora	Títulos	% de títulos	Cópias	% de cópias	Salas (*)	% de salas	Público	% de público	Renda Bruta (R\$)	% de renda bruta
Fox	3	13,0%	286	39,8%	290	39,3%	319.876	50,5%	3.102.254,00	51,4%
Downtown (Freespirit)	2	8,7%	256	35,7%	258	35,0%	217.647	34,3%	2.059.678,28	34,1%
Imagem (Wmix)	3	13,0%	133	18,5%	133	18,0%	86.331	13,6%	810.807,00	13,4%
Disney	1	4,3%	17	2,4%	17	2,3%	2.954	0,5%	18.660,00	0,3%
Accorde Audiovisuais	1	4,3%	2	0,3%	2	0,3%	2.571	0,4%	7.546,00	0,1%
Pipa	2	8,7%	11	1,5%	19	2,6%	2.534	0,4%	21.689,50	0,4%
Europa (Cannes)	1	4,3%	1	0,1%	1	0,1%	392	0,1%	1.317,00	0,0%
Espaço Filmes (Spectateur)	2	8,7%	0	0,0%	5	0,7%	379	0,1%	4.027,00	0,1%
Warner	1	4,3%	5	0,7%	5	0,7%	331	0,1%	2.421,00	0,0%
Videofilmes	1	4,3%	2	0,3%	2	0,3%	283	0,0%	1.052,50	0,0%
Leão Filmes	1	4,3%	1	0,1%	1	0,1%	220	0,0%	676,00	0,0%
Filmes do Estação	1	4,3%	0	0,0%	1	0,1%	116	0,0%	968,00	0,0%
Polifilmes	1	4,3%	1	0,1%	1	0,1%	38	0,0%	274,00	0,0%
Pandora (Providence)	1	4,3%	1	0,1%	1	0,1%	32	0,0%	247,00	0,0%
Panda	1	4,3%	1	0,1%	1	0,1%	18	0,0%	210,00	0,0%
Zazen	1	4,3%	1	0,1%	1	0,1%	11	0,0%	80,00	0,0%
Total	23	100,0%	718	100,0%	738	100,0%	633.733	100,0%	6.031.907,28	100,0%

(*) O total de salas na tabela é superior ao número real de salas de exibição, pois uma sala pode ser ocupada por mais de um título simultaneamente.

Tabela 10 – Desempenho das distribuidoras Majors e Independentes na Semana

Distribuidora (tipo)	Títulos	% de títulos	Cópias	% de cópias	Salas	% de salas	Público	% de público	Renda Bruta (R\$)	% de renda bruta
Total (Todos os filmes)	92	100,0%	2.920	100,0%	3.344	100,0%	3.613.558	100,0%	37.964.951,44	100,0%
Majors	25	27,2%	2.229	76,3%	2.600	77,8%	3.197.524	88,5%	33.941.865,88	89,4%
Independentes / Distribuição Própria	67	72,8%	691	23,7%	744	22,2%	416.034	11,5%	4.023.085,56	10,6%
Total (Títulos nacionais)	23	100,0%	718	100,0%	738	100,0%	633.733	100,0%	6.031.907,28	100,0%
Majors	5	21,7%	308	42,9%	312	42,3%	323.161	51,0%	3.123.335,00	51,8%
Independentes	17	73,9%	409	57,0%	425	57,6%	310.352	49,0%	2.907.896,28	48,2%
Distribuição Própria	1	4,3%	1	0,1%	1	0,1%	220	0,0%	676,00	0,0%
Total (Títulos estrangeiros)	69	100,0%	2.202	100,0%	2.606	100,0%	2.979.825	100,0%	31.933.044,16	100,0%
Majors	20	29,0%	1.921	87,2%	2.288	87,8%	2.874.363	96,5%	30.818.530,88	96,5%
Independentes	49	71,0%	281	12,8%	318	12,2%	105.462	3,5%	1.114.513,28	3,5%

(*) O total de salas na tabela é superior ao número real de salas de exibição, pois uma sala pode ser ocupada por mais de um título simultaneamente.